



PRODUCT SPOTLIGHT
 This bulletin contains valuable product related information.
NOVEDADES DEL PRODUCTO
 Este boletín contiene información valiosa relacionada a este producto.
ACCENT PRODUIT
 Ce bulletin contient de l'information utile sur les produits.



Balero de Collarín para Vehículos de Servicio Mediano y Pesado

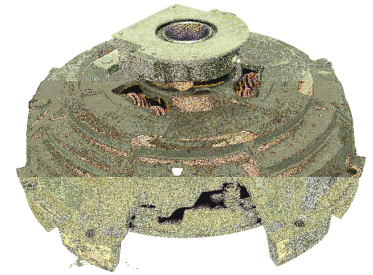


AMS Automotive balero de collarín numero 6212 y 6212-2RS va montado dentro del casco del collarín que va anexo en los embragues populares de servicio mediano y pesado de 14" y 15.5".

Debido a su diseño de ranura profunda, este balero puede sostener carga radial y coaxial en cualquier dirección, así como cargas complejas, las cuales resultan de la combinación de estas fuerzas. Estas condiciones frecuentemente existen debido al error de no mantener una holgura libre en la cabina, o al accionar el pedal del embrague. Como resultado, la horquilla puede forzar el balero y la manga del ensamble contra la flecha de entrada, causando daño al buje, manga, horquilla y flecha de entrada.

A continuación detalles de ingeniería y diseño relacionados a los numeros de parte de AMS 6212 y 6212-2RS:

- Pistas con terminado de precisión lo cual produce baja fricción y muy poco ruido o vibración.
- Cada balín del balero esta hecho de material selecto para excelente redondez, contorno y terminado de superficie para dar mayor vida y confiabilidad.
- Las jaulas tipo rivete de acero prensado incrementan durabilidad y resistencia.
- La utilización de especificación de abertura ABMA's C3 (medida entre los elementos de rodamiento y la pista), proveen expansión óptima debido al calor o alineamiento incorrectos.
- El 6212-2RS a diferencia del 6212 utiliza sellos de hule que auxilian manteniendo fuera contaminantes del embrague y material de desgaste de fricción.
- Recomendado para aplicaciones nuevas o remanufacturadas.



Typical pull-type pressure plate assembly

6212 / 6212-2RS Especificaciones

Diámetro Exterior	Diámetro Interior	Grosor
4.33 in.	2.35 in.	.865 in.
110 mm	60 mm	22 mm

Nota:

- El ensamble del collarín debe ser lubricado una vez al mes o cada 6,000-10,000 miles. Operaciones fuera de camino o severas requieren intervalos de servicio mas cortos.
- La falta de engrasado apropiado del ensamble del balero permitirá altas temperaturas y pérdida de lubricación, resultando en daño de la manga y balero.
- Si no se usa una grasa de presión extrema con base de litio (EP), de un rango de temperatura mínimo de -35° a 350°F, puede causar pérdida de lubricación, aun bajo circunstancias normales.

Para mas detalles, favor de contactar nuestro departamento de servicio tecnico al 800.528.6743.